

OZNACZENIA GRAFICZNE

±0,00 = 187,79 m n.p.m.

projektowany poziom posadzki parteru



- tynk mineralny 1,5 mm na siatce z włókna szklanego i farba elewacyjna silikonowa samoczyszcząca np. jak TYTAN EOS silikonowa kolor wg. RAL 7035 Light grey (jasny szary)



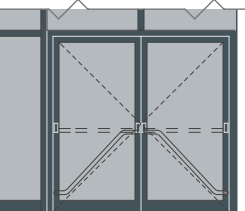
- tynk mineralny 1,5 mm na siatce z włókna szklanego i farba elewacyjna silikonowa samoczyszcząca np. jak TYTAN EOS silikonowa kolor wg. RAL 9005 jet black (czarny głęboki)



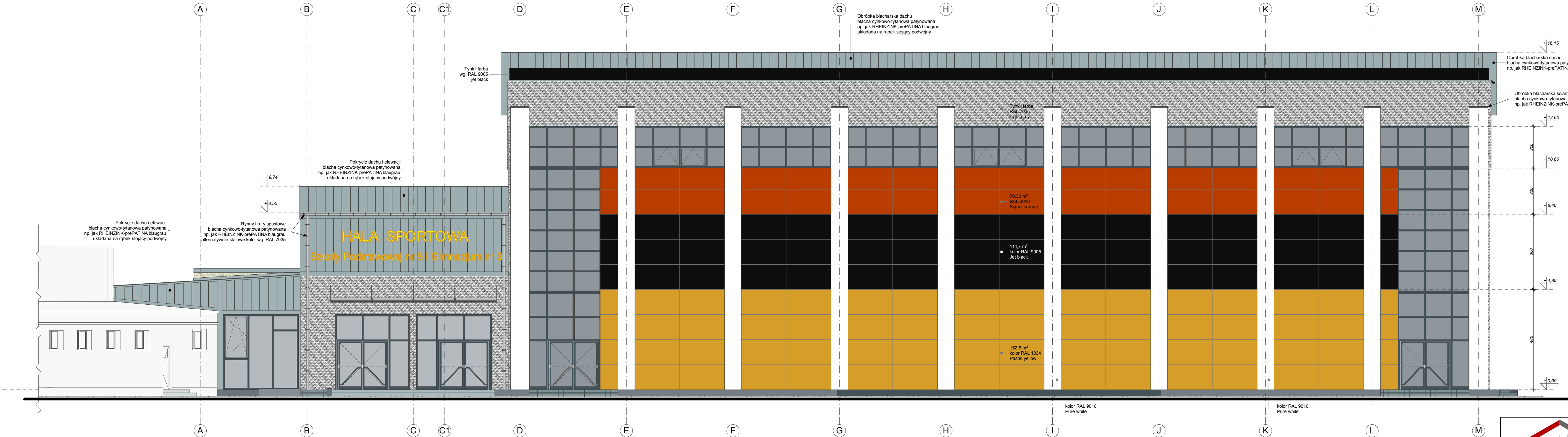
- tynk mineralny 1,5 mm na siatce z włókna szklanego i farba elewacyjna silikonowa samoczyszcząca np. jak TYTAN EOS silikonowa kolor wg. RAL 9010 Pure white (biały alpejski)



- płyty elewacyjne z wełny skalnej np. jak ROCKPANEL kolory - oznaczenia na elewacji



- fasada szklana i okna profil aluminium kolor wg RAL 7031 Blue grey (stalowy średni)
- szklenie - szkło z ochroną przeciwsłoneczną, barwne np. jak SunGuard® Solar



Tytuł rysunku:	ELEWACJA WSCHODNIA
Temat:	BUDOWA HALLI SPORTOWEJ WRAZ Z ZAPLECZEM I ŁĄCZNIKIEM PRZY SZKOLE PODSTAWOWEJ NR 5 I GIMNAZJUM NR 3 W WIELUNIU
Lokalizacja:	Nr ewid. dz. 1/6, obręb 3 m. Wieluń, 98-300 Wieluń
Inwestor:	Szkoła Podstawowa nr 5 z Oddziałami Integracyjnymi im. Powstańców Śląskich z siedzibą w Wieluniu przy ul. Traugutta 38

Opracował:	mgr inż. arch. Danuta Grzegorek
Projektant:	mgr inż. arch. Maria Dziuba
Sprawił:	mgr inż. arch. Daniel Czarnuch

STADIUM:	PROJEKT BUDOWLANY
SKALA:	1:100
DATA:	11:2016
BRANŻA / NR RYS.	A/12

Projekt chroniony jest prawem autorskim zgodnie z Ustawą o prawie autorskim i prawach pokrewnych z dnia 04.02.1994 r (Dziennik Ustaw Nr 24 poz.83 z dnia 23.02.1994).
Zmiany w projekcie naruszają prawa autorskie twórców i nie mogą zostać dokonane bez ich wiedzy i zgody na ich wprowadzenie do projektu.